



Dieci anni dall'alluvione del 29 agosto 2003

Val Canale Canal del Ferro

L'impegno dei volontari



L'emergenza alluvione Val Canale – Canal del Ferro 29 agosto 2003

L'impegno dei volontari





L'emergenza alluvione Val Canale – Canal del Ferro 29 agosto 2003

L'impegno dei volontari



181 SQUADRE

comunali di protezione civile
intervenute

15 ASSOCIAZIONI
di protezione civile intervenute





L'emergenza alluvione Val Canale – Canal del Ferro 29 agosto 2003

L'impegno dei volontari



**2687 VOLONTARI
DI PROTEZIONE CIVILE
INTERVENUTI**

8536 GIORNATE/UOMO



civil defence

Attività del volontariato di protezione civile

- Gli interventi di soccorso alla popolazione affidati al volontariato della protezione civile della Regione Friuli Venezia Giulia hanno riguardato tutti i Comuni colpiti dall'alluvione del 29 agosto 2003.
- Complessivamente alle operazioni di soccorso e solidarietà hanno sino ad oggi partecipato 2687 volontari di protezione civile per complessive **8536 giornate /uomo** e con un totale di circa **68.000 ore lavorate**.
- Tutte le operazioni di intervento delle squadre sono state coordinate dal Servizio del Coordinamento Operativo e dalla Sala Operativa Regionale di Palmanova.



Dieci anni dall'alluvione del 29 agosto 2003

Val Canale Canal del Ferro

**Primissimi interventi di somma urgenza
eseguiti a tutela della pubblica incolumità
e per la messa in sicurezza del territorio**

civil defence

Prmissimi interventi di somma urgenza

PROTEZIONE CIVILE

Con decreto n°1580/DRPC/2003, di data 29 agosto 2003, è stata disposta, ai sensi dell'art.9, comma 2, della L.R. 64/86 la realizzazione degli interventi di immediato soccorso in situazione di emergenza, sull'intero territorio regionale colpito dalle eccezionali avversità atmosferiche del giorno 29 agosto 2003.

Con decreto n°1581/DRPC/2003 di data 29 agosto 2003 è stata autorizzata la spesa a carico del Fondo regionale per la protezione civile, di cui all'art.33 della L.R. 64/86, per la realizzazione degli interventi di immediato soccorso in situazione di emergenza.

civil defence

Prmissimi interventi di somma urgenza con fondi regionali di protezione civile (1/4)

COMUNE	LOCALITA'	TIPO LAVORI	IMPORTO
Dogna	Balador Prerit di Sopra Rio Lavasc	Realizzazione difese spondali di emergenza in sx idrografica F. Fella, ripristino viabilità comunale e pulizia tombotti stradali	80.000
Dogna	Capoluogo	Intervento di sgombero e pulizia materiale fangoso	5.000
Dogna	Capoluogo	Intervento di sgombero e pulizia materiale fangoso	30.000
Dogna	Capoluogo	Intervento di trasporto materiali derivanti dalla pulizia del capoluogo	6.000
Dogna	Capoluogo Località Porto	intervento di sistemazione pista per vecchia stazione e sistemazione golena destra Fella da località Porto a Capoluogo	12.000
Malborghetto Valbruna	Capoluogo	Pulizia sede stradale e spurgo condotte di scarico e tombotti.	80.000
Malborghetto Valbruna	Rio Strachizza	Sistemazione versanti rio Strachizza e pulizia del materiale franato	55.000
Malborghetto Valbruna	Casa sul Fella	Intervento di inalveamento del fiume Fella a salvaguardia della stabilità del fabbricato soggetto a rischio crollo	10.000
Malborghetto Valbruna	Cucco	Interventi di pulizia strade e abitazioni e ripristino provvisorio delle opere di difesa del centro abitato	20.000
Malborghetto Valbruna	Cucco	Interventi di pulizia strade e abitazioni e ripristino provvisorio delle opere di difesa del centro abitato	30.000
Malborghetto Valbruna	Cucco	Interventi di pulizia strade e abitazioni e ripristino provvisorio delle opere di difesa del centro abitato	15.000
Malborghetto Valbruna	Cucco	Interventi di pulizia strade e abitazioni e ripristino provvisorio delle opere di difesa del centro abitato	9.000
Malborghetto Valbruna	Cucco	ripristino vallo	15.000
Malborghetto Valbruna	Rio Cucco	Interventi di sistemazione provvisoria rio Cucco	30.000
Malborghetto Valbruna	Rio Granuda	intervento di inalveamento del rio Granuda causa il totale sovralluvionamento al fine del necessario ripristino della sezione idraulica	65.000
Malborghetto Valbruna	Rio Granuda	intervento di inalveamento del rio Granuda causa il totale sovralluvionamento al fine del necessario ripristino della sezione idraulica	30.000
Malborghetto Valbruna	Rio Granuda Piccolo	ricostruzione strada per abitazione a monte Strada Statale 13	5.000
Malborghetto Valbruna	Rio Malborghetto	Interventi di sistemazione provvisoria	60.000
Malborghetto Valbruna	Rio Malborghetto	Interventi di sistemazione provvisoria	50.000
Malborghetto Valbruna	strada Val Uque	ripristino viabilità	8.604
Malborghetto Valbruna	Ugovizza	Ripristino viabilità, pulizia del paese	18.360
Malborghetto Valbruna	Ugovizza	Pulizia della viabilità e manufatti stradali occlusi dai materiali inerti e condotti di scarico.	30.000
Malborghetto Valbruna	Ugovizza	Interventi di pulizia varie	10.000
Malborghetto Valbruna	Ugovizza	Intervento di recupero legname fluitato nella piana di Ugovizza.	1.296
Malborghetto Valbruna	Ugovizza	Pulizia viabilità interna e SS 13 Pontebbana e pulizia nelle aree limitrofe ai fabbricati al di fuori del centro urbano	40.000
Malborghetto Valbruna	Ugovizza	recupero materiale Rio Uque	4.913
Malborghetto Valbruna	Ugovizza	Interventi per sgombero strade del paese	56.000
Malborghetto Valbruna	Ugovizza	Ripristino viabilità, pulizia del paese	15.000
Malborghetto Valbruna	Ugovizza	Rimozione dei tronchi fluitati verso valle	780

Primissimi interventi di somma urgenza con fondi regionali di protezione civile (2/4)

COMUNE	LOCALITA'	TIPO LAVORI	IMPORTO
Malborghetto Valbruna	Ugovizza	Noleggio Bobcat e mini escavatore per pulizia strade ed edifici.	45.000
Malborghetto Valbruna	Ugovizza - Discarica autostrada	Intervento di riprofilatura della discarica durante l'apporto dei materiali	20.000
Malborghetto Valbruna	Ugovizza Discariche materiali inerti	Intervento di riprofilatura della discarica durante i riporti	25.000
Malborghetto Valbruna	Ugovizza - disaggio pilotato massi instabili	Disgaggio dei massi instabili incombenti sull'abitato di Ugovizza	63.768
Malborghetto Valbruna	Ugovizza - Pat Tamer da Camoscio a Rosich	Ricostruzione della viabilità di servizio non definitiva e ricostruzione dell'alveo del torrente Tamer.	27.657
Malborghetto Valbruna	Ugovizza - rio Uque da segheria a loc. Camoscio	Intervento di inalveamento dell'alveo del rio Uque e formazione di scogliera a protezione del rilevato stradale, nonché ripristino di alcuni tratti di carreggiata	18.513
Malborghetto Valbruna	Ugovizza - Val Uque da loc. Camoscio a rif. Nordio	Ricostruzione della viabilità da bivio Segheria al rifugio Nordio; si tratta della ricostruzione di tratte di carreggiata, ricostruzione di muri di sostegno mobilitati o crollati, ripristino della sede stradale, inalveamento del rio Uque, ripristino di	15.770
Malborghetto Valbruna	Ugovizza - Val Uque recupero legname fluitato	recupero del materiale legnoso dal letto del torrente Uque	3.643
Malborghetto Valbruna	Val Uque	recupero legname	7.028
Malborghetto Valbruna	Val Rauna e Priù	Ripristino viabilità	3.324
Malborghetto Valbruna	Val Rauna e Tamer	intervento in appoggio della Direzione delle foreste nell'alta val Uque	21.840
Malborghetto Valbruna	Val Uque	trasporto legname	576
Malborghetto Valbruna	Ugovizza rio Copetti e zona antistante vecchia caserma	Intervento a salvaguardia di un tratto del rilevato stradale della SS 13, pulizia manufatto statale in corrispondenza del rio Copetti, pulizia del rio medesimo messa in sicurezza dell'area antistante vecchia caserma	100.000
Malborghetto Valbruna	Ugovizza rio Uque	Intervento a salvaguardia di un tratto del rilevato stradale della SS 13, pulizia manufatto statale in corrispondenza del rio Copetti, pulizia del rio medesimo messa in sicurezza dell'area antistante vecchia caserma	92.000
Malborghetto Valbruna	Ugovizza rio Uque	Intervento di inalveamento del rio e pulizia delle aree pertinenti con asporto dei materiali.	67.170
Malborghetto Valbruna	Ugovizza rio Uque	Intervento di scolmatura del rio e delle aree pertinenti invase dai materiali inerti	70.000
Malborghetto Valbruna	Ugovizza rio Uque	Pulizia rio Uque e viabilità interna al paese.	7.698
Malborghetto Valbruna	Ugovizza rio Uque	Interventi per pulizia del rio Uque	155.000
Malborghetto Valbruna	Ugovizza rio Uque	Intervento per la pulizia del Rio Uque	40.000
Malborghetto Valbruna	Ugovizza rio Uque	Intervento per la pulizia del Rio Uque.	4.716
Malborghetto Valbruna	Ugovizza rio Uque	Intervento per pulizia del torrente Uque.	11.790
Malborghetto Valbruna	Ugovizza rio Uque	Intervento per pulizia e sistemazione idraulica rio Uque	15.858
Malborghetto Valbruna	Ugovizza rio Uque	trasporto massi nell'alta val Uque	6.336

Prmissimi interventi di somma urgenza con fondi regionali di protezione civile (3/4)

COMUNE	LOCALITA'	TIPO LAVORI	IMPORTO
Malborghetto Valbruna	Val Saisera	Intervento di ripristino percorribilità strada a causa deposito inerte da rio Carscin	2.000
Moggio Udinese	Acquedotto comunale	Intervento per il ripristino dell'acquedotto	40.000
Moggio Udinese	Grauzaria	Interventi per ripristino ponte e pulizia rio e opere presa per Moggio	50.000
Moggio Udinese	Val Aupa	Interventi per il ripristino della viabilità	120.000
Moggio Udinese	Val Aupa	Intervento di ripristino barriere stradali su varie strade comunali	20.000
Pontebba	Capoluogo	Interventi di sgombero materiale alluvionale	40.000
Pontebba	Capoluogo	Interventi di sgombero materiale alluvionale	30.000
Pontebba	Capoluogo	taglio di piante che ostruiscono alvei di torrenti e strade	25.000
Pontebba	Capoluogo	Ripristino distributore Agip	30.000
Pontebba	Guado Fiume Fella località Buric	realizzazione guado	50.000
Pontebba	Pietratagliata	realizzazione guado	50.000
Pontebba	Pietratagliata	realizzazione della rampa d'accesso al ponte e viabilità interna	70.000
Pontebba	Pietratagliata	realizzazione ponte bailey	
Pontebba	Guado Rio Uccelli	Interventi pulizia rii e ripristino viabilità	120.000
Pontebba	Rio Bombaso Via Deposito	Interventi di pulizia rii e ripristino viabilità	110.000
Pontebba	S. Piani Malga Picol Via Nazionale	Interventi pulizia e ripristino viabilità	60.000
Pontebba	Studena Bassa Rio San Rocco	Intervento di pulizia rio e ripristino viabilità	90.000
Pontebba	Via Marconi, Studena Alta	Consolidamento di consolidamento scarpate e di pulizia rio	70.000
Tarvisio	Camporosso	Scolmatura del torrente Filza al fine di ridare luce utile al ponte con prelievo di circa 6000 mc.	10.911
Tarvisio	Camporosso	Effettuata la pulizia del tombotto e la inalveazione del rio Bartolo e ripristino della strada erosa.	3.780
Tarvisio	Camporosso	Sistemazione rio Casarenza	2.160
Tarvisio	Camporosso	Pulizia del materiale solido al fine di dar luce al ponte dell'ex strada statale	5.554
Tarvisio	Camporosso	Sistemazione tombotto via Sorgenti	1.008
Tarvisio	Camporosso	Sistemazione depuratore	2.700
Tarvisio	Capoluogo rio Bartolo	scolmatura di alcuni depositi	11.500
Tarvisio	Cave del Predil rio delle cascate	sgombero materiale	75.442
Tarvisio	Fusine laghi strada Zacchi	ripristino viabilità	4.608
Tarvisio	Fusine Villa Bassa Rio Bianco	scolmatura	840
Tarvisio	Fusine Rio Bianco	canale di deflusso	2.000
Tarvisio	Fusine Villabassa Rio Nero Rio del Lago	pulizia vegetazione	2.592
Tarvisio	Rio Sciarpa	Scolmatura dei bacini a monte delle briglie	1.965
Totale complessivi IVA inclusa			2.876.700



Prmissimi interventi di somma urgenza con fondi regionali di protezione civile (4/4)

REGIONE AUTONOMA FRIULI VENEZIA GIULIA
PROTEZIONE CIVILE

Opere sul territorio	2'876'700
Di cui:	Percentuale
Dogna	4.63
Malborghetto Valbruna	55.92
Moggio Udinese	8.62
Pontebba	26.52
Tarvisio	4.32
ALTRI INTERVENTI	
Acquisto radio per interventi in emergenza	21'000
Attrezzature per l'attività della Direzione Hardware software e varie	100'000
Rilievi differenziali laser scan ad alta definizione dell'area di Pramollo interessata dalla frana	60'000
Rilievi laser scan ed ortofotografici dell'area alluvionata	190'000
Ripristino urgente della stazione idrometrica di Dogna	7'500
Spese coordinamento operativo	100'000
TOTALE GENERALE	3'355'200

civil defence

Primissimi interventi di somma urgenza

Dogna – loc. Balador/Prerit di sopra (1/2)

COMUNE	LOCALITA'	TIPO LAVORI	IMPORTO
Dogna	Balador Prerit di Sopra Rio Lavasc	Realizzazione difese spondali di emergenza in sx idrografica F. Fella, ripristino viabilità comunale e pulizia tombotti stradali	80.000



• prima

• dopo



Primissimi interventi di somma urgenza

Dogna – loc. Balador/Prerit di sopra (2/2)



• prima



• dopo

Prmissimi interventi di somma urgenza

Dogna – capoluogo

COMUNE	LOCALITA'	TIPO LAVORI	IMPORTO
Dogna	Capoluogo	Intervento di sgombero e pulizia materiale fangoso	5.000
Dogna	Capoluogo	Intervento di sgombero e pulizia materiale fangoso	30.000
Dogna	Capoluogo	Intervento di trasporto materiali derivanti dalla pulizia del capoluogo	6.000



• prima



• dopo

Prmissimi interventi di somma urgenza

Dogna – Loc. Porto

COMUNE	LOCALITA'	TIPO LAVORI	IMPORTO
Dogna	Capoluogo Località Porto	intervento di sistemazione pista per vecchia stazione e sistemazione golena destra Fella da località Porto a Capoluogo	12.000



• prima



• dopo

Prmissimi interventi di somma urgenza

REGIONE AUTONOMA FRIULI VENEZIA GIULIA

Malborghetto Valbruna - capoluogo

COMUNE	LOCALITA'	TIPO LAVORI	IMPORTO
Malborghetto Valbruna	Capoluogo	Pulizia sede stradale e spurgo condotte di scarico e tombotti.	80.000



• dopo



Prmissimi interventi di somma urgenza

Malborghetto Valbruna – rio Strachizza

COMUNE	LOCALITA'	TIPO LAVORI	IMPORTO
Malborghetto Valbruna	Rio Strachizza	Sistemazione versanti rio Strachizza e pulizia del materiale franato	55.000



civil defence

Prmissimi interventi di somma urgenza

Malborghetto Valbruna – fiume Fella

COMUNE	LOCALITA'	TIPO LAVORI	IMPORTO
Malborghetto Valbruna	Casa sul Fella	Intervento di inalveamento del fiume Fella a salvaguardia della stabilità del fabbricato soggetto a rischio crollo	10.000



• prima

• dopo



civil

Primissimi interventi di somma urgenza

Malborghetto Valbruna – Cucco

COMUNE	LOCALITA'	TIPO LAVORI	IMPORTO
Malborghetto Valbruna	Cucco	Interventi di pulizia strade e abitazioni e ripristino provvisorio delle opere di difesa del centro abitato	20.000
Malborghetto Valbruna	Cucco	Interventi di pulizia strade e abitazioni e ripristino provvisorio delle opere di difesa del centro abitato	30.000
Malborghetto Valbruna	Cucco	Interventi di pulizia strade e abitazioni e ripristino provvisorio delle opere di difesa del centro abitato	15.000
Malborghetto Valbruna	Cucco	Interventi di pulizia strade e abitazioni e ripristino provvisorio delle opere di difesa del centro abitato	9.000



• prima



• dopo

6 9 2003

Primissimi interventi di somma urgenza

Malborghetto Valbruna – Malborghetto superiore

COMUNE	LOCALITA'	TIPO LAVORI	IMPORTO
Malborghetto Valbruna	Malborghetto Superiore	Interventi di sistemazione provvisoria del rio che ha causato il decesso di una persona, sistemazione versanti e pulizia strade	20.000
Malborghetto Valbruna	Malborghetto Superiore	Interventi di sistemazione provvisoria del rio che ha causato il decesso di una persona, sistemazione versanti e pulizia strade	40.000
Malborghetto Valbruna	Malborghetto Superiore	Interventi di sistemazione provvisoria del rio che ha causato il decesso di una persona, sistemazione versanti e pulizia strade	20.000
Malborghetto Valbruna	Malborghetto Superiore	Interventi di sistemazione provvisoria del rio che ha causato il decesso di una persona, sistemazione versanti e pulizia strade	80.000



• prima

• dopo



Prmissimi interventi di somma urgenza

Malborghetto Valbruna – rio Cucco

COMUNE	LOCALITA'	TIPO LAVORI	IMPORTO
Malborghetto Valbruna	Rio Cucco	Interventi di sistemazione provvisoria rio Cucco	30.000



Prmissimi interventi di somma urgenza

Malborghetto Valbruna – rio Granuda

COMUNE	LOCALITA'	TIPO LAVORI	IMPORTO
Malborghetto Valbruna	Rio Granuda	intervento di inalveamento del rio Granuda causa il totale sovralluvionamento al fine del necessario ripristino della sezione idraulica	65.000
Malborghetto Valbruna	Rio Granuda	intervento di inalveamento del rio Granuda causa il totale sovralluvionamento al fine del necessario ripristino della sezione idraulica	30.000
Malborghetto Valbruna	Rio Granuda Piccolo	ricostruzione strada per abitazione a monte Strada Statale 13	5.000



Prmissimi interventi di somma urgenza

Malborghetto Valbruna – rio Malborghetto

COMUNE	LOCALITA'	TIPO LAVORI	IMPORTO
Malborghetto Valbruna	Rio Malborghetto	Interventi di sistemazione provvisoria	60.000
Malborghetto Valbruna	Rio Malborghetto	Interventi di sistemazione provvisoria	50.000



• prima



• dopo

civil

Primissimi interventi di somma urgenza

Malborghetto Valbruna – strada val Uque

COMUNE	LOCALITA'	TIPO LAVORI	IMPORTO
Malborghetto Valbruna	strada Val Uque	ripristino viabilità	8.604



• prima

• dopo



Primissimi interventi di somma urgenza

Malborghetto Valbruna – Ugovizza (1/14)

COMUNE	LOCALITA'	TIPO LAVORI	IMPORTO
Malborghetto Valbruna	Ugovizza	Ripristino viabilità, pulizia del paese	18.360
Malborghetto Valbruna	Ugovizza	Pulizia della viabilità e manufatti stradali occlusi dai materiali inerti e condotti di scarico.	30.000
Malborghetto Valbruna	Ugovizza	Interventi di pulizia varie	10.000
Malborghetto Valbruna	Ugovizza	Intervento di recupero legname fluitato nella piana di Ugovizza.	1.296
Malborghetto Valbruna	Ugovizza	Pulizia viabilità interna e SS 13 Pontebbana e pulizia nelle aree limitrofe ai fabbricati al di fuori del centro urbano	40.000
Malborghetto Valbruna	Ugovizza	recupero materiale Rio Uque	4.913
Malborghetto Valbruna	Ugovizza	Interventi per sgombero strade del paese	56.000
Malborghetto Valbruna	Ugovizza	Ripristino viabilità, pulizia del paese	15.000
Malborghetto Valbruna	Ugovizza	Rimozione dei tronchi fluitati verso valle	780
Malborghetto Valbruna	Ugovizza	Noleggio Bobcat e mini escavatore per pulizia strade ed edifici.	45.000



• prima



• dopo

Prmissimi interventi di somma urgenza

Malborghetto Valbruna – Ugovizza (2/14)



• prima



• dopo

civil

Prmissimi interventi di somma urgenza

Malborghetto Valbruna – Ugovizza (3/14)



• prima



• dopo

Prmissimi interventi di somma urgenza

Malborghetto Valbruna – Ugovizza (4/14)



• prima



• dopo

Prmissimi interventi di somma urgenza

Malborghetto Valbruna – Ugovizza (5/14)



• prima



• dopo

Prmissimi interventi di somma urgenza

Malborghetto Valbruna – Ugovizza (6/14)



• prima



• dopo

civil

Prmissimi interventi di somma urgenza

Malborghetto Valbruna – Ugovizza (7/14)



• prima



• dopo

Prmissimi interventi di somma urgenza

Malborghetto Valbruna – Ugovizza (8/14)



- prima



- dopo

Prmissimi interventi di somma urgenza

Malborghetto Valbruna – Ugovizza (9/14)



• prima



• dopo

Prmissimi interventi di somma urgenza

Malborghetto Valbruna – Ugovizza (10/14)



• prima



• dopo

Prmissimi interventi di somma urgenza

Malborghetto Valbruna – Ugovizza (11/14)



• prima



• dopo

Prmissimi interventi di somma urgenza

Malborghetto Valbruna – Ugovizza (12/14)



• prima



• dopo

Prmissimi interventi di somma urgenza

Malborghetto Valbruna – Ugovizza (13/14)

www.anteprimafoto.it



• prima

• dopo



Prmissimi interventi di somma urgenza

Malborghetto Valbruna – Ugovizza (14/14)

• prima

• dopo



Prmissimi interventi di somma urgenza

Malborghetto Valbruna – Ugovizza (discarica)

COMUNE	LOCALITA'	TIPO LAVORI	IMPORTO
Malborghetto Valbruna	Ugovizza - Discarica autostrada	Intervento di riprofilatura della discarica durante l'apporto dei materiali	20.000
Malborghetto Valbruna	Ugovizza Discariche materiali inerti	Intervento di riprofilatura della discarica durante i riporti	25.000



Prmissimi interventi di somma urgenza

Malborghetto Valbruna – Ugovizza

COMUNE	LOCALITA'	TIPO LAVORI	IMPORTO
Malborghetto Valbruna	Ugovizza - disgaggio pilotato massi instabili	Disgaggio dei massi instabili incombenti sull'abitato di Ugovizza	63.768



• prima



• dopo

Prmissimi interventi di somma urgenza

Malborghetto Valbruna – Val Uque (1/3)

COMUNE	LOCALITA'	TIPO LAVORI	IMPORTO
Malborghetto Valbruna	Ugovizza - Pat Tamer da Camoscio a Rosich	Ricostruzione della viabilità di servizio non definitiva e ricostruzione dell'alveo del torrente Tamer.	27.657
Malborghetto Valbruna	Ugovizza - rio Uque da segheria a loc. Camoscio	Intervento di inalveamento dell'alveo del rio Uque e formazione di scogliera a protezione del rilevato stradale, nonché ripristino di alcuni tratti di carreggiata	18.513
Malborghetto Valbruna	Ugovizza - Val Uque da loc. Camoscio a rif. Nordio	Ricostruzione della viabilità da bivio Segheria al rifugio Nordio; si tratta della ricostruzione di tratte di carreggiata, ricostruzione di muri di sostegno mobilitati o collassati, ripristino della sede stradale, inalveamento del rio Uque, ripristino di	15.770
Malborghetto Valbruna	Ugovizza - Val Uque recupero legname fluitato	recupero del materiale legnoso dal letto del torrente Uque	3.643
Malborghetto Valbruna	Val Uque	recupero legname	7.028
Malborghetto Valbruna	Val Rauna e Priù	Ripristino viabilità	3.324
Malborghetto Valbruna	Val Rauna e Tamer	intervento in appoggio della Direzione delle foreste nell'alta val Uque	21.840
Malborghetto Valbruna	Val Uque	trasporto legname	576



• prima



• dopo

Prmissimi interventi di somma urgenza

Malborghetto Valbruna – Val Uque (2/3)



• prima



• dopo



Prmissimi interventi di somma urgenza

Malborghetto Valbruna – Val Uque (3/3)



• prima

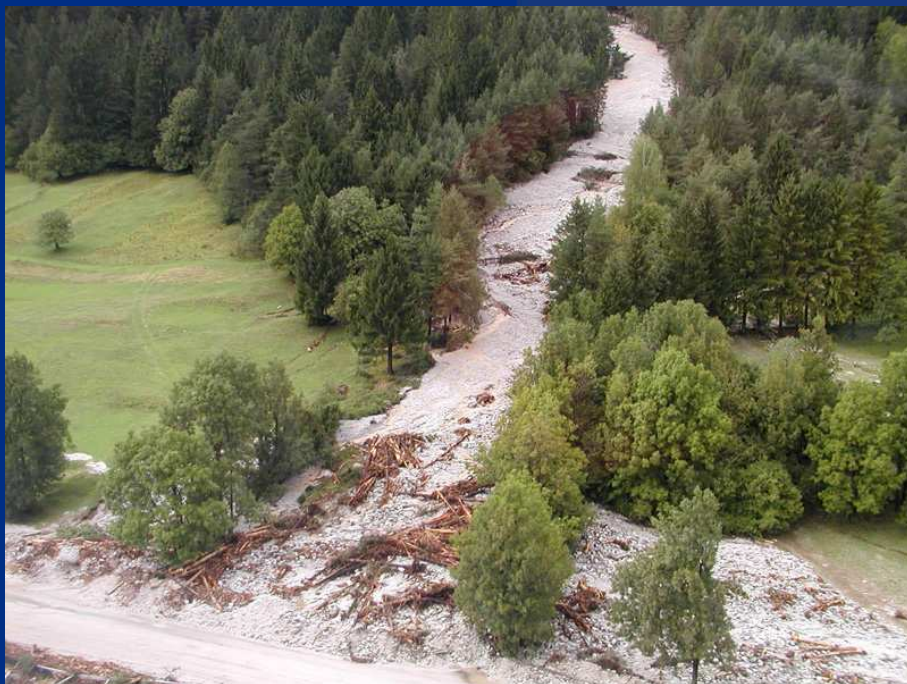


• dopo

Prmissimi interventi di somma urgenza

Malborghetto Valbruna – Ugovizza - rio Copetti

COMUNE	LOCALITA'	TIPO LAVORI	IMPORTO
Malborghetto Valbruna	Ugovizza rio Copetti e zona antistante vecchia caserma	Intervento a salvaguardia di un tratto del rilevato stradale della SS 13, pulizia manufatto statale in corrispondenza del rio Copetti, pulizia del rio medesimo messa in sicurezza dell'area antistante vecchia caserma	100.000



• prima



• dopo

Primissimi interventi di somma urgenza

Malborghetto Valbruna – Ugovizza - rio Uque (1/4)

COMUNE	LOCALITA'	TIPO LAVORI	IMPORTO
Malborghetto Valbruna	Ugovizza rio Uque	Intervento a salvaguardia di un tratto del rilevato stradale della SS 13, pulizia manufatto statale in corrispondenza del rio Copetti, pulizia del rio medesimo messa in sicurezza dell'area antistante vecchia caserma	92.000
Malborghetto Valbruna	Ugovizza rio Uque	Intervento di inalveamento del rio e pulizia delle aree pertinenti con asporto dei materiali.	67.170
Malborghetto Valbruna	Ugovizza rio Uque	Intervento di scolmatura del rio e delle aree pertinenti invase dai materiali inerti	70.000
Malborghetto Valbruna	Ugovizza rio Uque	Pulizia rio Uque e viabilità interna al paese.	7.698
Malborghetto Valbruna	Ugovizza rio Uque	Interventi per pulizia del rio Uque	155.000
Malborghetto Valbruna	Ugovizza rio Uque	Intervento per la pulizia del Rio Uque	40.000
Malborghetto Valbruna	Ugovizza rio Uque	Intervento per la pulizia del Rio Uque.	4.716
Malborghetto Valbruna	Ugovizza rio Uque	Intervento per pulizia del torrente Uque.	11.790
Malborghetto Valbruna	Ugovizza rio Uque	Intervento per pulizia e sistemazione idraulica rio Uque	15.858
Malborghetto Valbruna	Ugovizza rio Uque	trasporto massi nell'alta val Uque	6.336



• prima



• dopo

Prmissimi interventi di somma urgenza

Malborghetto Valbruna – Ugovizza - rio Uque (2/4)



• prima

• dopo



Prmissimi interventi di somma urgenza

Malborghetto Valbruna – Ugovizza - rio Uque (3/4)



• prima



• dopo

Prmissimi interventi di somma urgenza

PROTEZIONE CIVILE

Malborghetto Valbruna – Ugovizza - rio Uque (4/4)



• prima

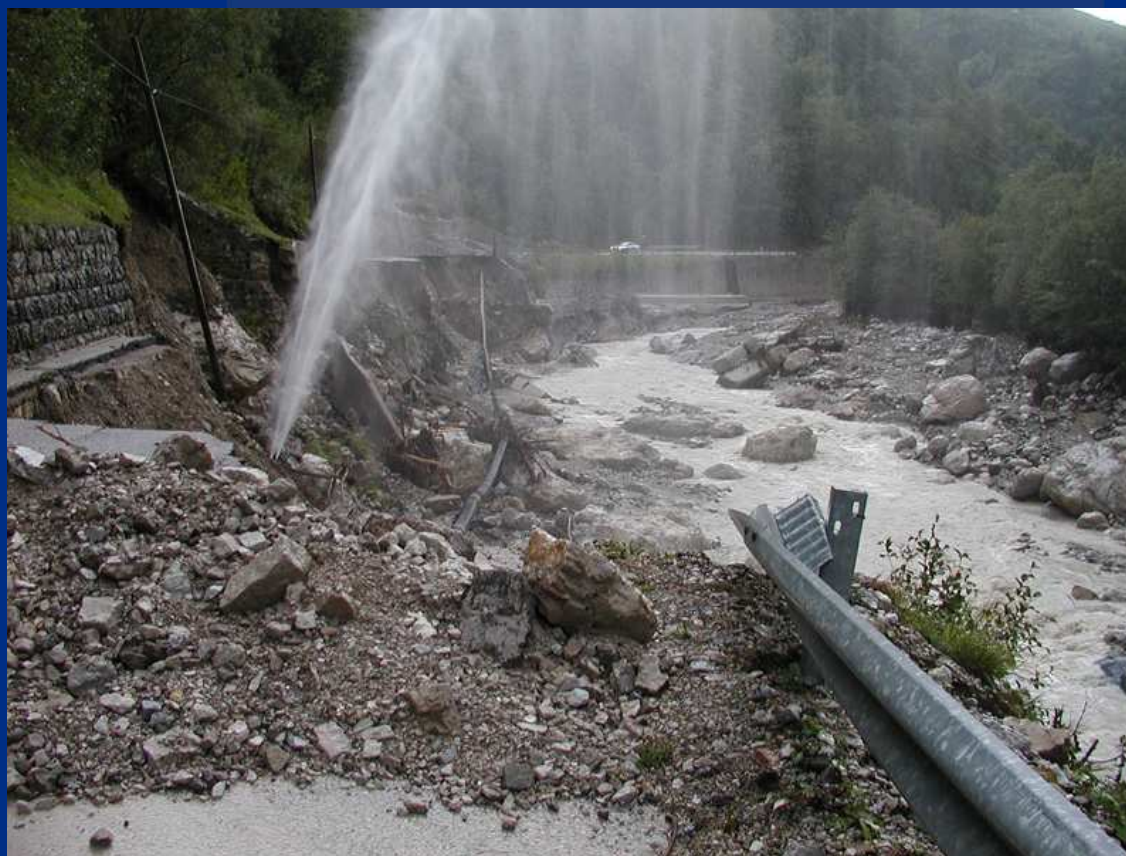
• dopo



Prmissimi interventi di somma urgenza

Moggio Udinese – Val Aupa (acquedotto)

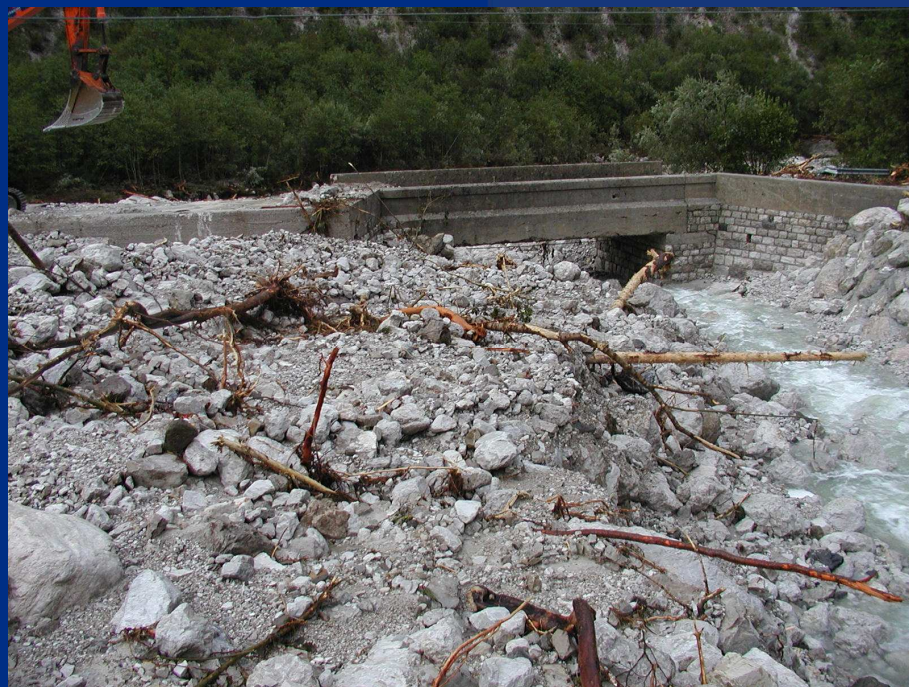
COMUNE	LOCALITA'	TIPO LAVORI	IMPORTO
Moggio Udinese	Acquedotto comunale	Intervento per il ripristino dell'acquedotto	40.000



Primissimi interventi di somma urgenza

Moggio Udinese - Grauzaria

COMUNE	LOCALITA'	TIPO LAVORI	IMPORTO
Moggio Udinese	Grauzaria	Interventi per ripristino ponte e pulizia rio e opere presa per Moggio	50.000



• prima

• dopo



Prmissimi interventi di somma urgenza

Moggio Udinese – Val Aupa

COMUNE	LOCALITA'	TIPO LAVORI	IMPORTO
Moggio Udinese	Val Aupa	Interventi per il ripristino della viabilità	120.000
Moggio Udinese	Val Aupa	Intervento di ripristino barriere stradali su varie strade comunali	20.000



• prima



• dopo

Primissimi interventi di somma urgenza

Pontebba – capoluogo (1/2)

COMUNE	LOCALITA'	TIPO LAVORI	IMPORTO
Pontebba	Capoluogo	Interventi di sgombero materiale alluvionale	40.000
Pontebba	Capoluogo	Interventi di sgombero materiale alluvionale	30.000
Pontebba	Capoluogo	taglio di piante che ostruiscono alvei di torrenti e strade	25.000
Pontebba	Capoluogo	Ripristino distributore Agip	30.000



Prmissimi interventi di somma urgenza

Pontebba – capoluogo (2/2)



• prima



• dopo

Prmissimi interventi di somma urgenza

Pontebba – loc. Buric

COMUNE	LOCALITA'	TIPO LAVORI	IMPORTO
Pontebba	Guado Fiume Fella località Buric	realizzazione guado	50.000



Prmissimi interventi di somma urgenza

Pontebba – Pietratagliata (1/3)

LOCALITA'	TIPO LAVORI	IMPORTO
Pietratagliata	realizzazione guado	50.000
Pietratagliata	realizzazione della rampa d'accesso al ponte e viabilità interna	70.000
Pietratagliata	realizzazione ponte bailey	GRATIS DA TG5



• prima



• dopo

Prmissimi interventi di somma urgenza

Pontebba – Pietratagliata (2/3)



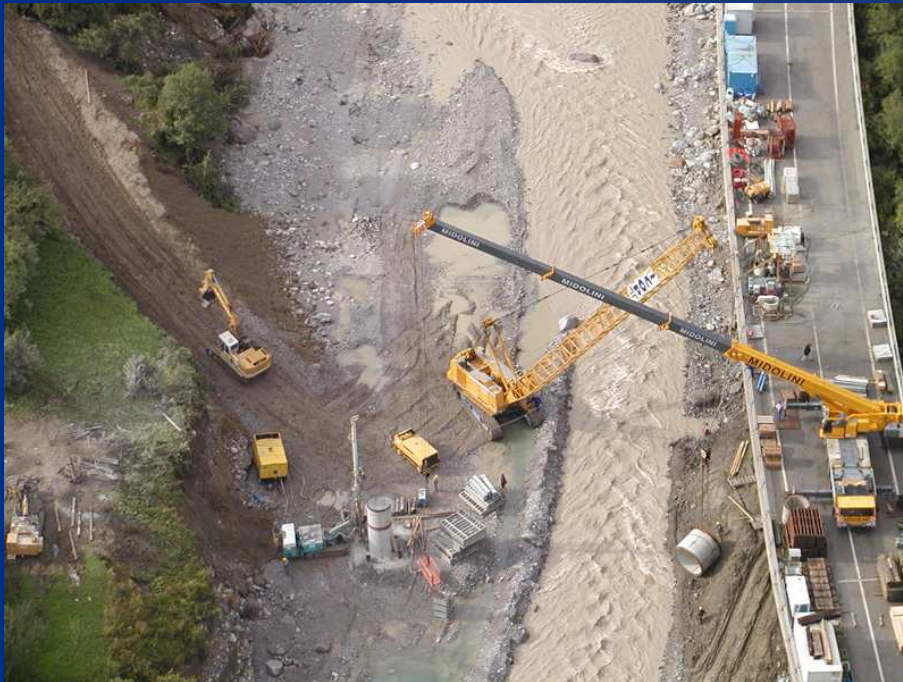
• prima



• dopo

Prmissimi interventi di somma urgenza

Pontebba – Pietratagliata (3/3)



Prmissimi interventi di somma urgenza

Pontebba – rio Ucelli

COMUNE	LOCALITA'	TIPO LAVORI	IMPORTO
Pontebba	Guado Rio Ucelli	Interventi pulizia rii e ripristino viabilità	120.000



• prima

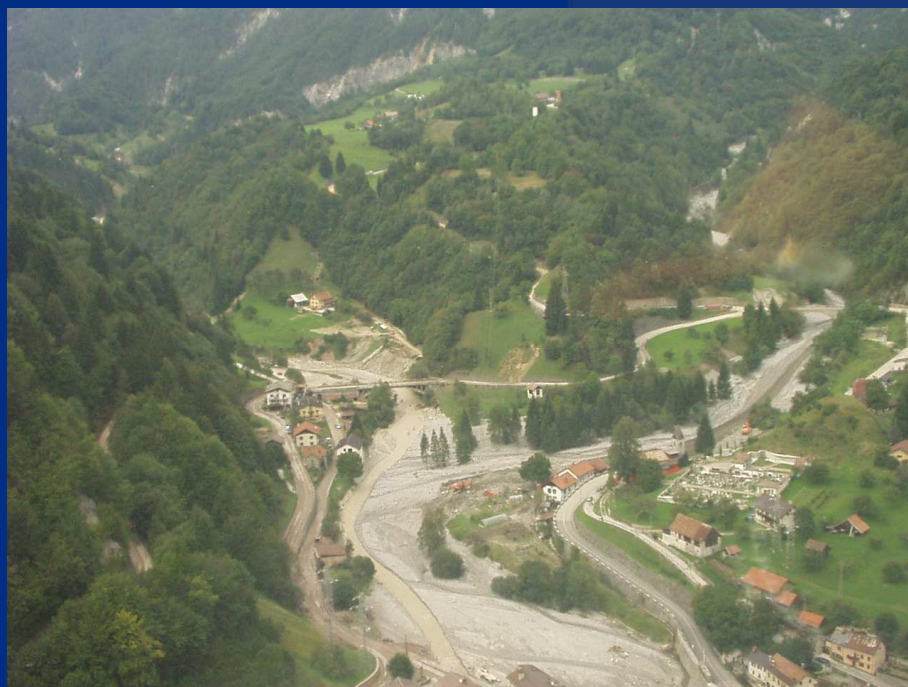


• dopo

Prmissimi interventi di somma urgenza

Pontebba – rio Bombaso

COMUNE	LOCALITA'	TIPO LAVORI	IMPORTO
Pontebba	Rio Bombaso Via Deposito	Interventi di pulizia rii e ripristino viabilità	110.000



Primissimi interventi di somma urgenza

Pontebba – St. Piani

COMUNE	LOCALITA'	TIPO LAVORI	IMPORTO
Pontebba	S. Piani Malga Picol Via Nazionale	Interventi pulizia e ripristino viabilità	60.000



protezione civile

civil defence

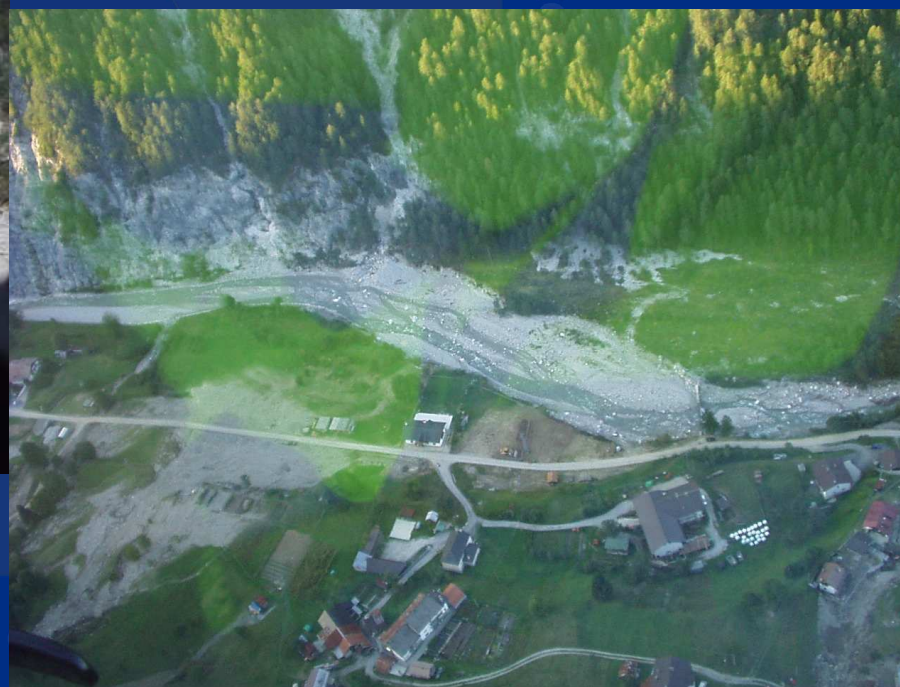
Prmissimi interventi di somma urgenza

Pontebba – Studena Bassa

COMUNE	LOCALITA'	TIPO LAVORI	IMPORTO
Pontebba	Studena Bassa Rio San Rocco	Intervento di pulizia rio e ripristino viabilità	90.000



• prima



• dopo

Primissimi interventi di somma urgenza

Pontebba – Studena Alta

COMUNE	LOCALITA'	TIPO LAVORI	IMPORTO
Pontebba	Via Marconi, Studena Alta	Consolidamento di scarpate e di pulizia rio	70.000



• prima



• dopo

Prmissimi interventi di somma urgenza

Tarvisio – Camporosso

COMUNE	LOCALITA'	TIPO LAVORI	IMPORTO
Tarvisio	Camporosso	Scolmatura del torrente Filza al fine di ridare luce utile al ponte con prelievo di circa 6000 mc.	10.911
Tarvisio	Camporosso	Effettuata la pulizia del tombotto e la inalveazione del rio Bartolo e ripristino della strada erosa.	3.780
Tarvisio	Camporosso	Sistemazione rio Casarenza	2.160
Tarvisio	Camporosso	Pulizia del materiale solido al fine di dar luce al ponte dell'ex strada statale	5.554
Tarvisio	Camporosso	Sistemazione tombotto via Sorgenti	1.008
Tarvisio	Camporosso	Sistemazione depuratore	2.700



• prima



• dopo

Prmissimi interventi di somma urgenza

Tarvisio - capoluogo

COMUNE	LOCALITA'	TIPO LAVORI	IMPORTO
Tarvisio	Capoluogo rio Bartolo	scolmatura di alcuni depositi	11.500



Primissimi interventi di somma urgenza

Tarvisio – Cave del Predil

COMUNE	LOCALITA'	TIPO LAVORI	IMPORTO
Tarvisio	Cave del Predil rio delle cascate	sgombero materiale	75.442



• prima



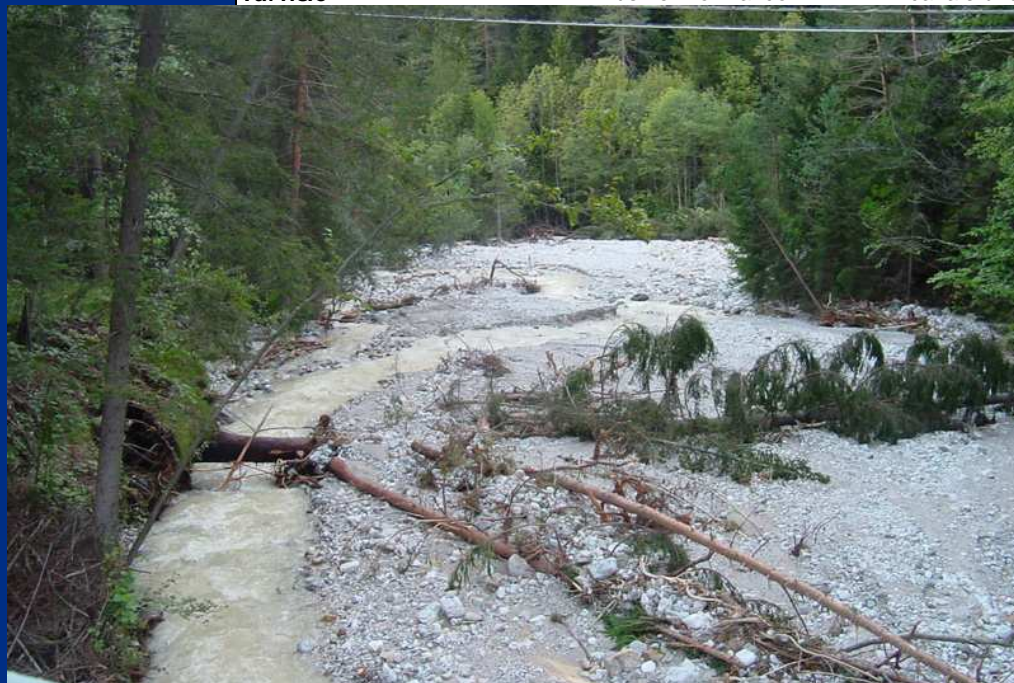
• dopo

Prmissimi interventi di somma urgenza

PROTEZIONE CIVILE

Tarvisio – Fusine (rio Bianco)

COMUNE	LOCALITA'	TIPO LAVORI	IMPORTO
Tarvisio	Fusine laghi strada Zacchi	ripristino viabilità	4.608
Tarvisio	Fusine Villa Bassa Rio Bianco	scolmatura	840
Tarvisio	Fusine Rio Bianco	canale di deflusso	2.000



Prmissimi interventi di somma urgenza

Tarvisio – Fusine (rio Nero)

COMUNE	LOCALITA'	TIPO LAVORI	IMPORTO
Tarvisio	Fusine Villabassa Rio Nero Rio del Lago	pulizia vegetazione	2.592



Prmissimi interventi di somma urgenza

Tarvisio – Rio Sciarpa

COMUNE	LOCALITA'	TIPO LAVORI	IMPORTO
Tarvisio	Rio Sciarpa	Scolmatura dei bacini a monte delle briglie	1.965

